

Projektlösung & Planungsleitfaden

Maßgeschneiderte Lösungen, die Sicherheit, Komfort und Energieeffizienz bieten – basierend auf jahrzehntelanger Erfahrung in der Fensterautomatisierung und Fassadentechnologie



Vom Konzept über die Ausführungsplanung bis zur Fertigstellung und darüber hinaus

WindowMaster ist spezialisiert auf die Entwicklung, Lieferung und Inbetriebnahme von Kettenantrieben, Steuerungssystemen und Paketlösungen für die natürliche Lüftung und Rauch- und Wärmeabzugsanlagen. Wir kombinieren innovative Produkte mit maßgeschneiderten Dienstleistungen, um sichere, gesunde und energieeffiziente Innenräume zu schaffen.

Unsere intelligenten Steuerungssysteme und elektrische Fensterantriebe werden individuell an die projektspezifischen Anforderungen hinsichtlich Komfort, Effizienz und Lebenssicherheit angepasst. Dank unserer jahrzehntelangen Erfahrung verfügen wir über fundiertes Fachwissen sowohl im Bereich der natürlichen Lüftung als auch der Rauch- und Wärmeabzug. Wir wissen, dass effektive Lösungen frühzeitig im Entwurfsprozess durch enge Zusammenarbeit integriert werden müssen – ein Bereich, in dem WindowMaster sich auszeichnet.

Unser umfangreiches Kenntnisse sind die Grundlage für leistungsstarke Lüftungs- und RWA-Systeme, die Leben schützen und gleichzeitig den Komfort in Innenräumen optimieren. Durch die Kombination von fortschrittlichem Wissen mit langjähriger Erfahrung in der Fensterautomatisierung und Fassadentechnologie liefern wir stets hochwertige, zukunftsfähige Lösungen.

In jeder Phase arbeiten wir eng mit unseren Kunden zusammen, um technische Lösungen zu optimieren und die kostengünstigsten Ergebnisse zu erzielen.





Ihr Partner während des gesamten Prozesses

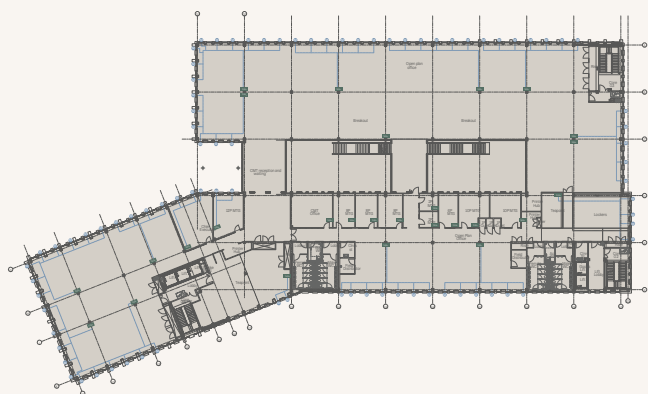


Planung und Projektierung

WindowMaster bietet Beratung und Unterstützung von den ersten Architekturzeichnungen bis hin zur Installation und Inbetriebnahme. Jede Lösung wird individuell angepasst, um ein Gleichgewicht zwischen natürlicher Lüftung, RWA-Anlagen und Hybridsystemen herzustellen und gleichzeitig alle Anforderungen an Leistung, Sicherheit und Konformität zu erfüllen.

Unsere Berater sind in der Lage, z. B. bei folgendem zu helfen:

- Beurteilung von Projekten in der Planungsphase
- Vorschläge für komplette Lösungen
- Raumklima- und CFD-Berechnungen
- Fassaden- und Dachfensterausführung
- Dimensionierung von Öffnungen für RWA und natürliche Lüftung
- Planung schlüsselfertiger Lösungen



Die Lösung

Unsere Lösungen werden in enger Zusammenarbeit mit führenden Forschungsinstituten und auf der Grundlage jahrzehntelanger Projekterfahrung entwickelt. Dieses Fachwissen fließt in unsere intelligenten Steuerungssysteme ein, die sowohl die natürliche Lüftung für den täglichen Komfort als auch die RWA-Anlagen für die Lebenssicherheit steuern. Durch die Überwachung von Temperatur, CO₂, Luftfeuchtigkeit und Wind optimieren die Systeme automatisch die Raumbedingungen.

Die Fenster für die natürliche Lüftung arbeiten leise und effizient mit präziser stufenweiser Steuerung, während die RWA-Anlagen im speziellen 24-V-Modus betrieben werden, um in kritischen Situationen eine schnelle und zuverlässige Leistung zu gewährleisten. Die Gebäude sind in Klima- und Sicherheitszonen unterteilt, die jeweils individuell überwacht und gesteuert werden, um gesunde Raumbedingungen zu gewährleisten und gleichzeitig alle gesetzlichen und lebensrettenden Anforderungen zu erfüllen. Dieser integrierte Ansatz gewährleistet Gebäude, die nicht nur energieeffizient und komfortabel sind, sondern auch durch robuste Lebensrettungssysteme geschützt werden – zukunftsfähige Lösungen, die langfristigen Wert und Sicherheit bieten.

Zu den konfigurierbaren Optionen gehören:

- natürliche Lüftung
- Rauch- und Wärmeabzug (RWA)
- Hybridlüftung
- Nachtauskühlung
- Sonnenschutz
- Heizungsanlagen
- Kühlung
- automatische Fensteröffner
- an das Projekt angepasste Steuerung



Implementierung

WindowMaster übernimmt die Installation und Inbetriebnahme direkt oder über hochqualifizierte Partner. Wir konfigurieren die Systemparameter, führen die Initialisierung durch und stellen eine übersichtliche Dokumentation für Betrieb und Wartung bereit. Bei schlüsselfertigen Projekten überwachen wir die Lieferung von Anfang bis Ende und stellen sicher, dass natürliche, RWA- und Hybridsysteme perfekt integriert sind. Durch die Lieferung aus einer Hand sparen Kunden Zeit bei der Koordination der Lieferanten und haben die Gewissheit, dass alle Produkte vollständig kompatibel sind.

Unsere Techniker sind in der Lage, z. B. bei folgendem zu helfen:

- Simulationen
- Installation
- Inbetriebnahme und Test
- Übergabe, Schulung und Einweisung der Benutzer



Nachbetreuung und Wartung

Unsere natürlichen und RWA-Systeme sind auf langfristige Zuverlässigkeit ausgelegt. Komponenten wie Stellantriebe, Stromversorgungen, Steuerungen und das Zusammenspiel von Fensteröffnern, RWA-Öffnungen und Befestigungen müssen jedoch regelmäßig überprüft werden.

Wir bieten Servicebesuche, Reparaturen und maßgeschneiderte Serviceverträge, um sicherzustellen, dass die Systeme weiterhin Komfort und Sicherheit bieten. Alle Verträge umfassen einen Hotline-Support, sodass Kunden die Gewissheit haben, dass fachkundige Hilfe immer in Reichweite ist.

Unsere Dienstleistungen umfassen:

- Service, Wartung und Funktionsprüfung von Komponenten
- Softwarewartung und Updates
- Fernwartung, Systemänderungen, Fehlerlokalisierung und Backup
- Regelmäßige Überwachung und Anpassung
- Ereignisprotokollierung
- Empfehlungen zur Optimierung des Raumklimas und der Lebenssicherheit



Intelligente Kontrollsysteme für natürliche Lüftung

Die Konstruktion eines Gebäudes ist entscheidend für ein optimales Raumklima und eine effektive RWA, aber ebenso wichtig ist die Art und Weise, wie das System gesteuert wird. In einigen Fällen wird die natürliche Lüftung durch mechanische Systeme unterstützt (Hybridlüftung), während die RWA-anlage schnell reagierende, konforme Steuerungen erfordert, um die Lebenssicherheitsstandards zu erfüllen.

Alle Lösungen von WindowMaster – natürliche Lüftung, RWA oder Hybridlüftung – beruhen auf BACnet-, KNX-, LON- und MotorLink®-Technologien. Sie lassen sich einfach mit anderen mechanischen Lüftungssystemen kombinieren und in jedes GLT-System integrieren.

NV Advance®

NV Advance® ist unsere Premium-Lösung, die auf einer Computer-Schnittstelle basiert. Sie ist optimal für große Gebäude mit mehr als 8 Lüftungsbereichen.

Die Regelung des Innenraumklimas berücksichtigt:

Innen- und Außentemperatur

CO₂-Niveau

Relativer Luftfeuchtigkeit

Regensensor

Windgeschwindigkeit und Richtung

Mit NV Advance® sind auch Sonnenschutzelemente, Heizungen und mechanische Lüftung steuerbar.

NV Embedded®

NV Embedded® ist unsere variable und skalierbare Lösung zur Regelung des Innenraumklimas basierend auf intelligentem Überwachung und Datenspeicherung in der Cloud steuert. Für jeden Gebäudetyp geeignet.

Die Regelung des Innenraumklimas berücksichtigt:

Standort und Funktion des Gebäudes

Insassenkomfort per App

Einfache Visualisierung von

Klimadaten

Innen- und Außentemperatur

CO₂-Niveau

Regensensor

Mit NV Embedded® sind auch Sonnenschutzelemente, Heizungen und mechanische Lüftung steuerbar. Zukünftige Updates werden zusätzliche Funktionen enthalten.

Flexible RWA-Zentralen-Verknüpfung

Eine effektive Rauch- und Wärmeabzugsanlage ist eine der wichtigsten Maßnahmen zum Schutz von Menschenleben in jedem Gebäude. Unsere RWA-Zentralen sind flexibel, skalierbar und normkonform konzipiert und bieten zuverlässigen Schutz von kleinen Treppenhäusern bis hin zu großen, komplexen Einrichtungen.

CompactSmoke™

Kompakte RWA-Zentralen zur Steuerung von $\pm 24V$ -Antrieben oder Antriebe mit MotorLink® für RWA und natürliche Lüftung. Die Zentrale sind geeignet für kleine und mittelgroße Objekte, z. B. Treppenhäusern.

Ausgangsstrom bis 4-20A

Bis zu 10 RWA- / Lüftungsgruppe

An jeder Gruppe können Rauchmelder, Hauptbedienstellen und Lüftungstaster angeschlossen werden

Inkl. 2 Notstromakkus

CE gekennzeichnet gemäß EN 12101-10

Einfache Konfiguration über DIP-Schalter oder LCD-Touchscreen

FlexiSmoke™

FlexiSmoke™ sind modular aufgebaute RWA-Zentralen zur Steuerung von $\pm 24V$ DC und MotorLink®-Fensterantrieben für RWA und natürliche Lüftung. Die Zentrale sind geeignet für großen und mittelgroßen Objekten z. B. Einkaufszentren, Schulen und Sporthallen.

Ausgangsstrom bis zu 20A, 40A oder 60A

Leichte Verkabelung durch einfache Bus-Technologie

Buskommunikation via KNX oder BACnet IP in Verbindung mit einer Komfortlüftung

Windrichtungsabhängiger Rauchabzug

Flexibler Systemaufbau

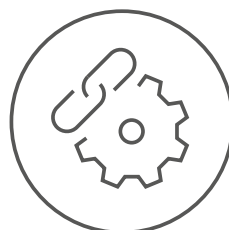
Einfache Systemanpassung bei Umbau

Konfiguration und Fehlersuche über den integrierten Touchbildschirm (ohne PC). PC kann ohne Zusatzmodule angeschlossen werden

CE gekennzeichnet gemäß EN 12101-10

Intelligente Steuerung für Fenstern mit MotorLink® Antrieben

MotorLink® ist eine Technologie für die 2-Wege-Kommunikation von Steuerbefehlen und Rückmeldungen zwischen Fensterantrieben und der Gebäudeleittechnik.



Top 5 Vorteile



Flüsterleiser Betrieb

Mit MotorLink® und TrueSpeed™ erhalten Sie einen fast geräuschlosen Fensterantrieb.



Präzise Ansteuerung und Rückmeldung

Sie bestimmen präzise die Stellgeschwindigkeit und den Öffnungswinkel. Die GLT erhält eine Rückmeldung zu Stellung und Störungen in Echtzeit.



Synchronisierte, dynamische Fassaden

Das synchrone Fahren mehrerer Antriebe sorgt mit einer großflächig koordinierten Öffnungs- und Schließbewegung für höchste Ästhetik.



Einfachere Installation

Weil MotorLink® MotorController die Kommunikation vom Fensterantrieb zur GLT steuern, müssen weniger Leitungen zur GLT geführt werden.



Sicherer Betrieb

Während des Schließvorgangs können die Fensterantriebe erkennen, wenn der Betrieb durch ein Objekt blockiert wird. Dann kehren sie die Stellrichtung um, um das Objekt wieder freizugeben.





Kontaktieren Sie uns

Wir sind gerne Ihr Sparringspartner bei der Umsetzung von natürlichen, hybriden und RWA-Lösungen.

Deutschland – WindowMaster GmbH

Telefon	+49 40 87409 560
E-Mail	vertrieb.de@windowmaster.com
Adresse	Friesenweg 32a 22763 Hamburg
Öffnungszeiten	Montag – Donnerstag · 08:00 – 17:00 Freitag · 08:00 – 14:00

Schweiz – WindowMaster Focair AG

Telefon	+41 62 289 22 22
E-Mail	info.ch@windowmaster.com
Adresse	Industriestrasse 7 4632 Trimbach
Öffnungszeiten	Montag – Donnerstag · 7:15 – 11:45, 13:15 – 16:45 Freitag · 7:15 – 11:45, 13:15 – 16:00

Suchen Sie nach Kontaktinformationen in anderen Ländern?

Hier finden Sie eine vollständige Übersicht über unsere Vertriebsbüros und Kontaktinformationen:



www.windowmaster.de/uber-uns/kontaktieren-sie-uns

WindowMaster strebt danach, Menschen und ihre Umwelt zu schützen. Dies geschieht durch das Erschaffen eines gesunden und sicheren Raumklimas. Hierbei werden Räume durch Fassaden- und Dachfenster automatisch mit frischer Luft versorgt – in Einzelbüros, Bürogebäuden, Schulen, Krankenhäusern, Einkaufszentren, Hochhäusern und vielen mehr.

Wir bieten dem Baugewerbe vorausschauende, flexible und intelligente Fensterantriebe sowie Steuersysteme für natürliche Lüftung, Hybridlüftung und RWAAanlagen in hochwertiger Qualität.

WindowMaster beschäftigt erfahrene Spezialisten in Dänemark, Norwegen, Irland, Deutschland, dem Vereinigten Königreich, der Schweiz und in den USA. Darüber hinaus arbeiten wir mit einem umfangreichen Netzwerk von zertifizierten Partnern zusammen. Mit unserer seit 1990 erworbenen Expertise sind wir von WindowMaster Ihr Partner, um den grünen Verpflichtungen des Baugewerbes nachzukommen und um die architektonischen sowie technischen Ambitionen zu erfüllen.

windowmaster.com